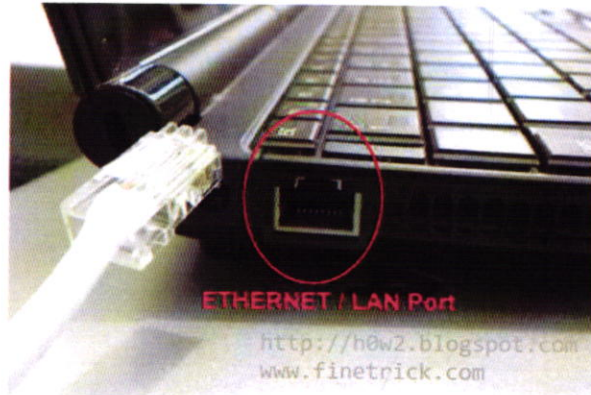
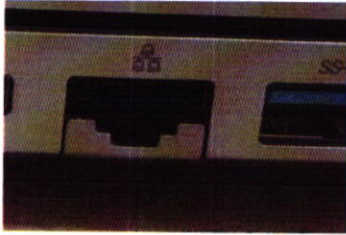




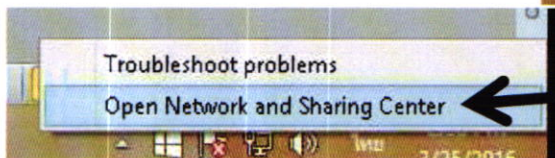
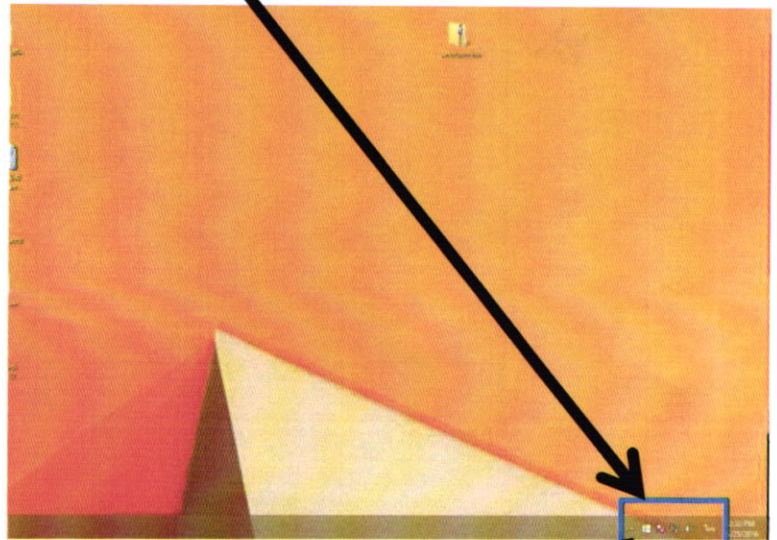
### คู่มือการตั้งค่าใช้งาน Internet ในห้องประชุม

๑. เสียบสาย LAN ที่อยู่ในห้องประชุมเข้ากับ Port ของเครื่องคอมพิวเตอร์ Notebook

ลักษณะแบบนี้



๒. เมื่อเสียบสาย LAN เสร็จแล้วให้ คลิกเมาส์ขวา ที่ รูปคอมพิวเตอร์เล็กๆที่หน้าจอ Notebook



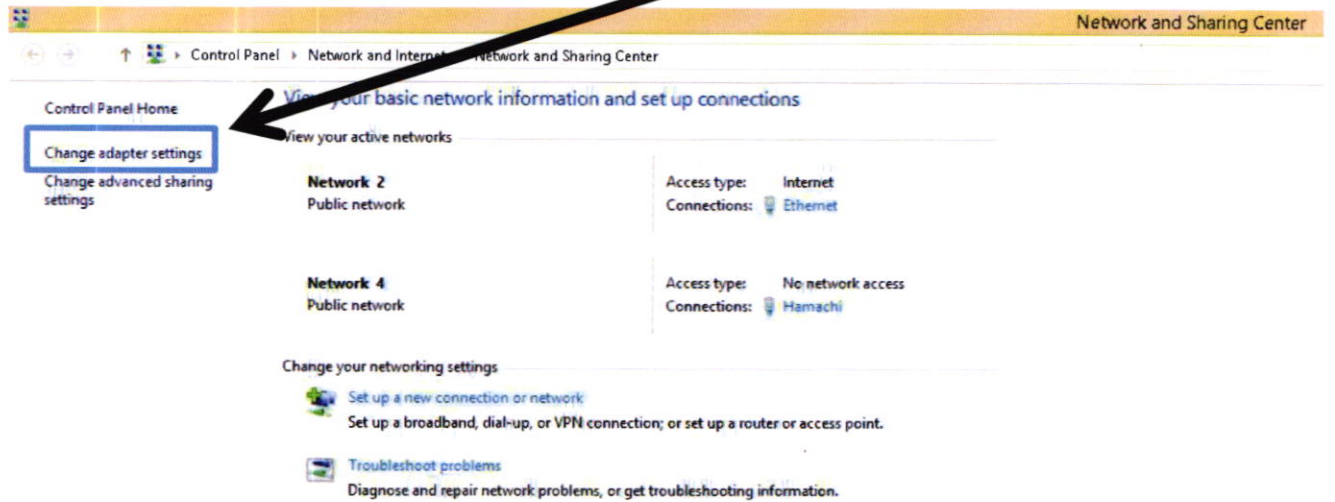
คลิกเมาส์ขวาที่รูปคอมพิวเตอร์ดังกล่าวแล้ว เลือก Open Network and Sharing Center

รายละเอียดหน้าต่อไป...

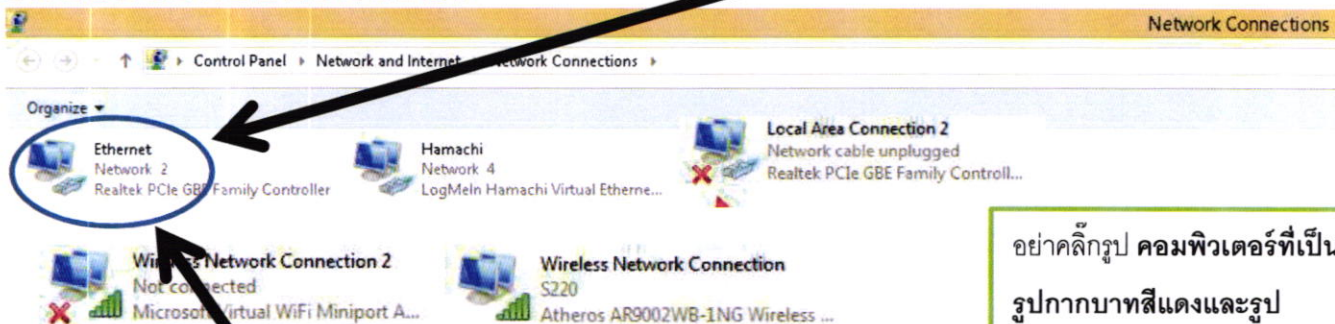


๓. จากนั้นคลิกเมาส์ซ้ายที่ Open Network and Sharing Center

จะเข้าสู่หน้าต่าง Network and Sharing Center จากนั้น คลิกเมาส์ซ้ายที่ Change adapter settings จะเข้าสู่หน้าต่าง Network Connection

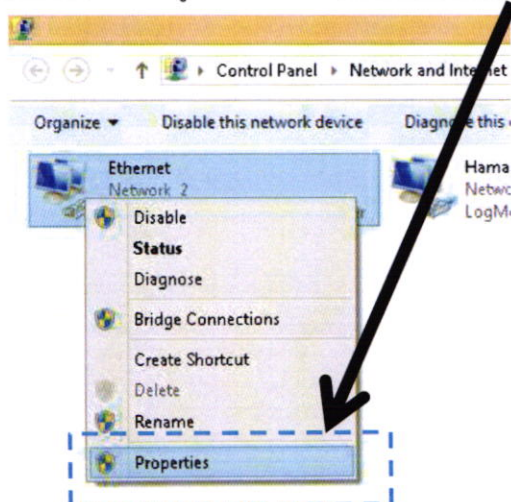


๔. เมื่อเข้าสู่หน้าต่าง Network Connection จะเห็นรูปคอมพิวเตอร์เขียนว่า Ethernet ดังรูป (บางเครื่องอาจเป็นคำว่า Local Area Connection)



อย่าคลิกรูป คอมพิวเตอร์ที่เป็นรูปกากบาทสีแดงและรูปคอมพิวเตอร์ที่เป็น Wireless เพราะ ไม่ได้เชื่อมต่อได้

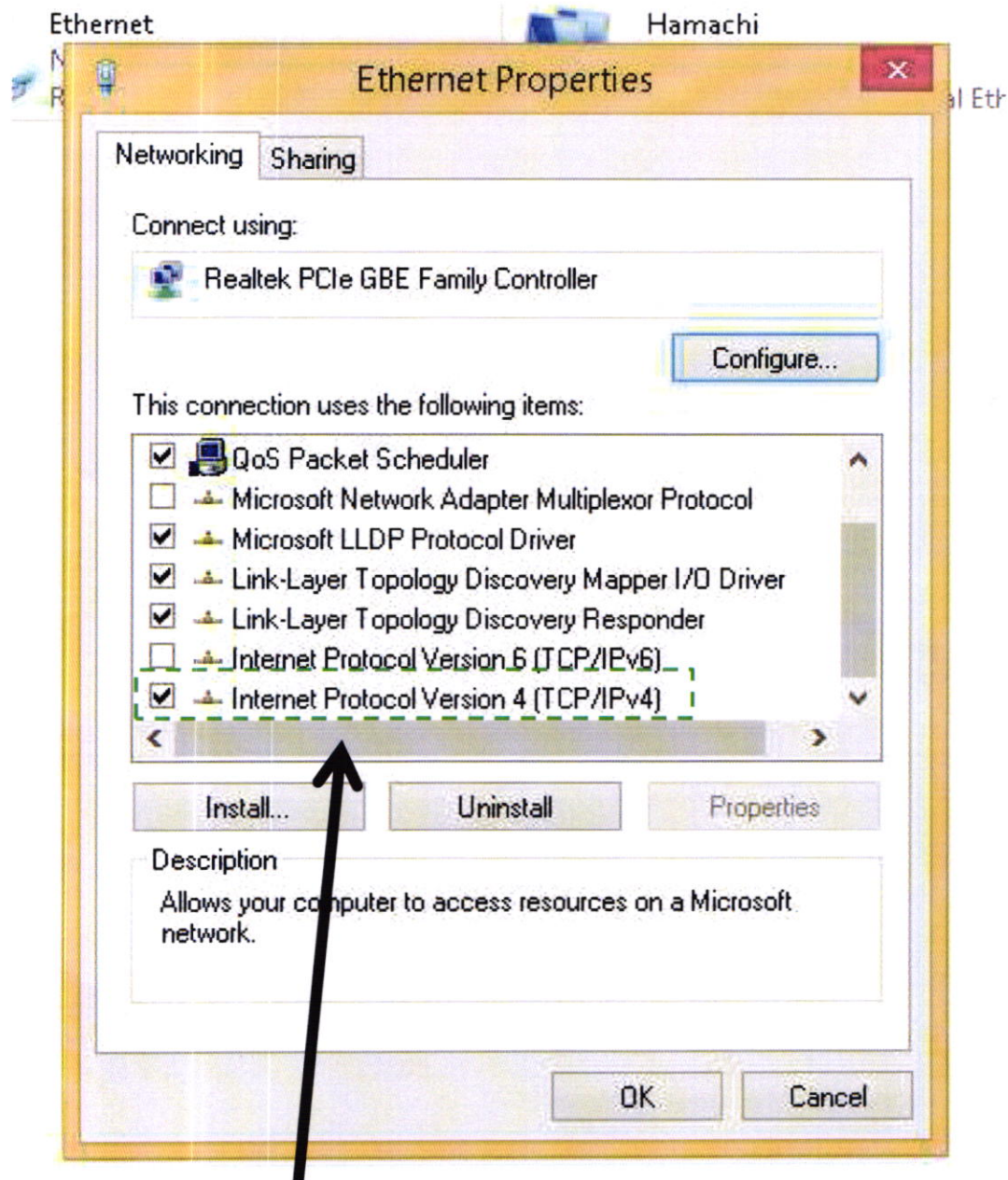
๕. คลิกเมาส์ขวาที่ รูปคอมพิวเตอร์ จะมีเมนูมาให้เลือกให้ คลิกเมาส์ซ้ายที่ Properties



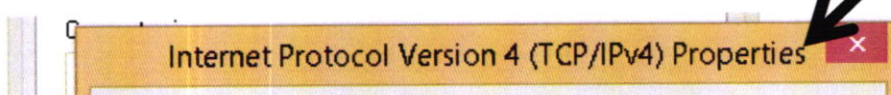
รายละเอียดหน้าต่อไป...



๖. จะเข้าสู่หน้าเมนูของ Ethernet Properties หรือ Local Area Connection Properties



๗. ให้ดับเบิลคลิกเมาส์ซ้ายที่  Internet Protocol Version 4 (TCP/IPv4) จะมีเมนู



รายละเอียดหน้าต่อไป...