



ปีงบประมาณ พ.ศ. 2561

กรมทรัพยากรทางทะเลและชายฝั่ง

คู่มือ

การเปลี่ยน PASSWORD

สำหรับการใช้งาน Internet

[ศูนย์สารสนเทศทรัพยากรทางทะเลและชายฝั่ง]

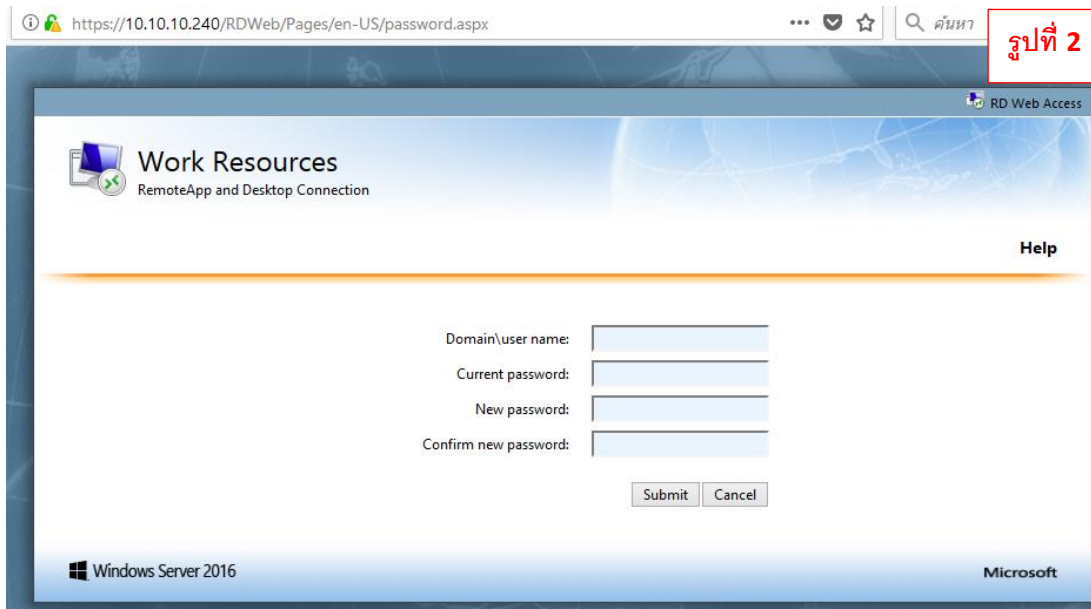
สำหรับการเปลี่ยน Password ของระบบ LAN กรณีติดปัญหา ไม่สามารถแก้ไขได้ กรุณาโทร 02 141 1314

วิธีการเปลี่ยน Password สำหรับการ login เข้าใช้งานระบบ internet ระบบใหม่




1. ขั้นตอนที่ 1 พิมพ์ www.dmcr.go.th เพื่อเข้าหน้า Login ตามรูปที่ 1 กด click ที่คำว่า เปลี่ยนรหัสผ่าน จากนั้นจะเข้าสู่หน้าเว็บไซต์ เพื่อเปลี่ยนรหัสผ่าน



เมื่อคลิกแล้วจะพบกับหน้าเว็บไซต์ตามรูปที่ 2 <https://10.10.10.240/RDWeb/Pages/en-US/password.aspx>



ในกรณีที่เมื่อคลิกเปลี่ยนรหัสผ่านแล้วไม่สามารถเข้าเว็บไซต์ตามรูปที่ 2 ให้ดำเนินการ ดังนี้

1. สำหรับ Chrome  (ดูหน้าที่ 4)
2. สำหรับ Firefox  (ดูหน้าที่ 5)
3. สำหรับ Internet Explorer (IE)  (ดูหน้าที่ 6)

วิธีการเปลี่ยน Password สำหรับการ login เข้าใช้งานระบบ internet ระบบใหม่

2. ขั้นตอนที่ 2 กรอก Domain\username ดังรูป ที่ 3

โดยช่องที่ 1 พิมพ์ดังนี้ dmcr\username ของท่าน -> ตัวอย่าง dmcr\moohin.na

ช่องที่ 2 กรอกรหัสผ่านที่ใช้ ณ ปัจจุบัน

ช่องที่ 3 กรอกรหัสผ่านใหม่ที่ต้องการเปลี่ยน **หมายเหตุ การเปลี่ยน Password ต้องใช้ตัวอักษรหรือตัวเลขตั้งแต่ 6 ตัวขึ้นไป**

ช่องที่ 4 กรอกรหัสผ่านเหมือนช่องที่ 3 อีกครั้ง เพื่อยืนยัน

จากนั้นคลิกปุ่ม OK ถ้าสำเร็จจะขึ้นคำว่า **Your password has been successfully changed.** ดังรูป

The screenshot shows a web browser window with the URL `https://10.10.10.240/RDWeb/Pages/en-US/password.aspx?Error=PasswordSuccess`. The page is titled "Work Resources RemoteApp and Desktop Connection". The form contains the following fields:

- ช่องที่ 1: Domain\user name: dmcr\moohin.ju
- ช่องที่ 2: Current password: [Redacted]
- ช่องที่ 3: New password: [Redacted]
- ช่องที่ 4: Confirm new password: [Redacted]

A green oval highlights the message: **Your password has been successfully changed.** Below the message is an "OK" button. The footer of the page displays "Windows Server 2016" and "Microsoft". A red box in the top right corner of the browser window is labeled "รูปที่ 3".

หลังจากดำเนินการเสร็จสิ้น **ห้ามคลิกปุ่ม OK อีก** ให้กดปิดหน้าเว็บไซต์ได้เลย แล้วทดสอบโดยการเข้าใช้งานระบบอีกครั้ง

วิธีการเปลี่ยน Password สำหรับการ login เข้าใช้งานระบบ internet ระบบใหม่

3. ขั้นตอนที่ 3 หลังจากเปลี่ยน password สำเร็จ ให้เข้าเว็บไซต์ โดยพิมพ์ www.dmcr.go.th

อีกครั้งเพื่อเข้าหน้า Login ตามรูปที่ 4

กรมทรัพยากรทางทะเลและชายฝั่ง
Department of Marine and Coastal Resources

เปลี่ยนรหัสผ่าน พบ.คอมพิวเตอร์ แบบฟอร์มขอใช้งาน คู่มือการใช้งาน

LOGIN
กรมทรัพยากรทางทะเลและชายฝั่ง
Department of Marine and Coastal Resources

ชื่อผู้ใช้งาน :
รหัสผ่าน :

เข้าสู่ระบบ

พบปัญหาการใช้งาน ติดต่อศูนย์สารสนเทศฯ โทร.0-2141-1314

กรมทรัพยากรทางทะเลและชายฝั่ง
เลขที่ 120 หมู่ที่ 3 ซิมที่ 5-9 อาคารรัฐประศาสนภักดี ศูนย์ราชการเฉลิมพระเกียรติ 80 พรรษา 5 ธันวาคม 2550
ถนนแจ้งวัฒนะ แขวงทุ่งสองห้อง เขตหลักสี่ กรุงเทพมหานคร 10210
โทรศัพท์ : 02-141-4680, 02-141-1258 | โทรสาร : 02-143-9243

ระบบจะทำการบันทึกการใช้งานอินเทอร์เน็ตของท่าน
ตาม พ.ร.บ. ว่าด้วยการกระทำความผิดเกี่ยวกับคอมพิวเตอร์ พ.ศ. 2550

ในช่องผู้ใช้งาน ใส่ username ของตัวเอง

ในช่องรหัสผ่านให้ใส่รหัสผ่านที่เปลี่ยนใหม่

คลิกช่องเข้าสู่ระบบ **เข้าสู่ระบบ** เพื่อใช้งานระบบอินเทอร์เน็ต

กรมทรัพยากรทางทะเลและชายฝั่ง
Department of Marine and Coastal Resources

ยินดีต้อนรับ
LOGIN แล้วกรุณายำปิดหน้าต่างนี้

เข้า Internet
Logout

พบปัญหาการใช้งาน ติดต่อศูนย์สารสนเทศฯ โทร.0-2141-1314

กรมทรัพยากรทางทะเลและชายฝั่ง
เลขที่ 120 หมู่ที่ 3 ซิมที่ 5-9 อาคารรัฐประศาสนภักดี ศูนย์ราชการเฉลิมพระเกียรติ 80 พรรษา 5 ธันวาคม 2550
ถนนแจ้งวัฒนะ แขวงทุ่งสองห้อง เขตหลักสี่ กรุงเทพมหานคร 10210
โทรศัพท์ : 02-141-4680, 02-141-1258 | โทรสาร : 02-143-9243

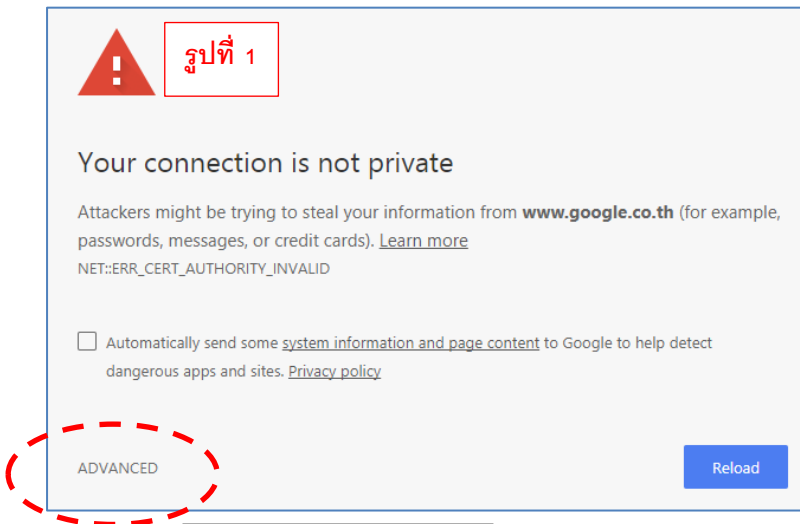
ระบบจะทำการบันทึกการใช้งานอินเทอร์เน็ตของท่าน
ตาม พ.ร.บ. ว่าด้วยการกระทำความผิดเกี่ยวกับคอมพิวเตอร์ พ.ศ. 2550

กรุณายำปิดหน้าต่างนี้

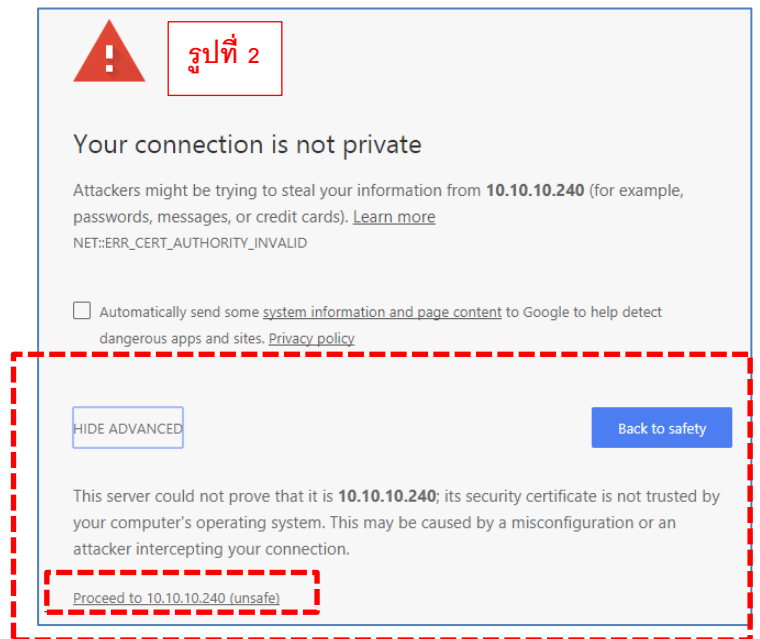
หมายเหตุ ควรเปลี่ยนรหัสผ่านของตนเองเพื่อป้องกันบุคคลอื่น นำ User ไปใช้

วิธีการเปลี่ยน Password สำหรับการ login เข้าใช้งานระบบ internet ระบบใหม่

4. กรณีที่ไม่สามารถเข้าหน้าเว็บไซต์ เพื่อเปลี่ยน Password -> สำหรับ Chrome



1.คลิก ADVANCED
เมื่อกดแล้วจะแสดงผล
ตามรูปที่ 2



เมื่อกดที่ ADVANCED จะแสดงบรรทัด
เพิ่มขึ้นมา

2.คลิก Proceed to
10.10.10.240 (unsafe)
แล้วจะเข้าสู่หน้าจอเปลี่ยน
Password ดังรูปที่ 3 หลังจากนั้น
ให้ดำเนินการตามวิธีเปลี่ยน
Password หน้า 2

Work Resources
RemoteApp and Desktop Connection

Domain/user name:

Current password:

New password:

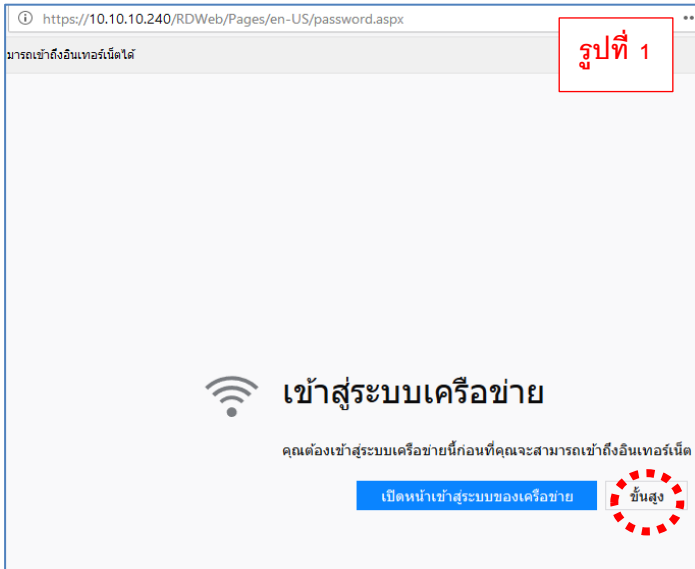
Confirm new password:

Submit Cancel

Windows Server 2016

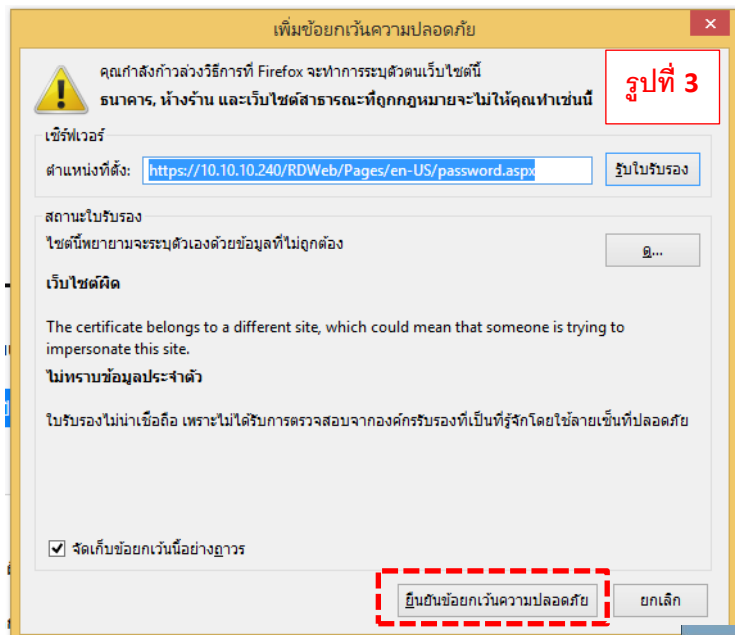
วิธีการเปลี่ยน Password สำหรับการ login เข้าใช้งานระบบ internet ระบบใหม่

5. กรณีที่ไม่สามารถเข้าหน้าเว็บไซต์ เพื่อเปลี่ยน Password -> สำหรับ Firefox



1.คลิก ขั้นสูง หรือ Advance เมื่อกดแล้ว จะแสดงผลตามรูปที่ 2 จะมีบรรทัดเพิ่มขึ้นมา

รูปที่ 2



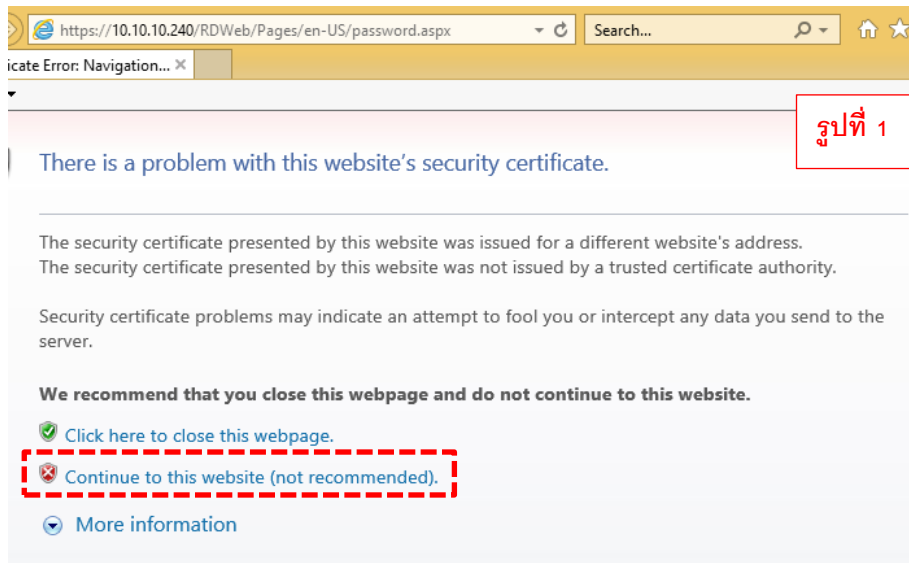
2.คลิกเพิ่มข้อยกเว้น หรือ Proceed to unsafe เมื่อกดแล้ว จะแสดงผลตามรูปที่ 3

3.คลิก ยืนยันข้อยกเว้นความปลอดภัย เมื่อกดแล้ว จะแสดงผลตามรูปที่ 4 หน้าจอเปลี่ยน Password หลังจากนั้นให้ดำเนินการตามวิธีเปลี่ยน Password หน้า 2



วิธีการเปลี่ยน Password สำหรับการ login เข้าใช้งานระบบ internet ระบบใหม่

6. กรณีที่ไม่สามารถเข้าหน้าเว็บไซต์ เพื่อเปลี่ยน Password -> สำหรับ Internet Explorer (IE)



1.คลิก Continue to this Website (not recommended) เมื่อกดแล้ว จะแสดงผลตามรูปที่ 2 หน้าจอเปลี่ยน Password หลังจากนั้นให้ดำเนินการตามวิธีเปลี่ยน Password หน้า 2